



TACHO CD

User Guide

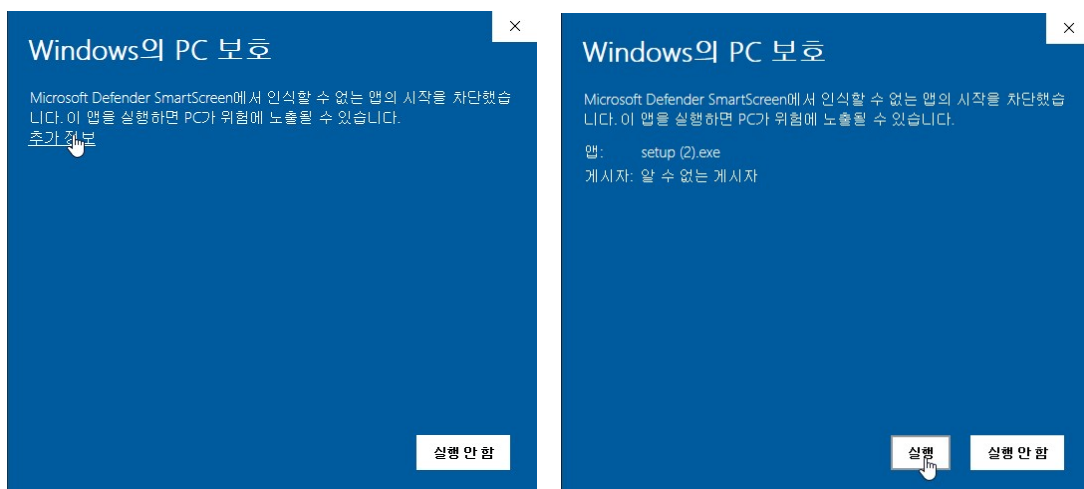
For Digital Tachograph

tacho.co.kr

TAHO CD 분석 프로그램 설치

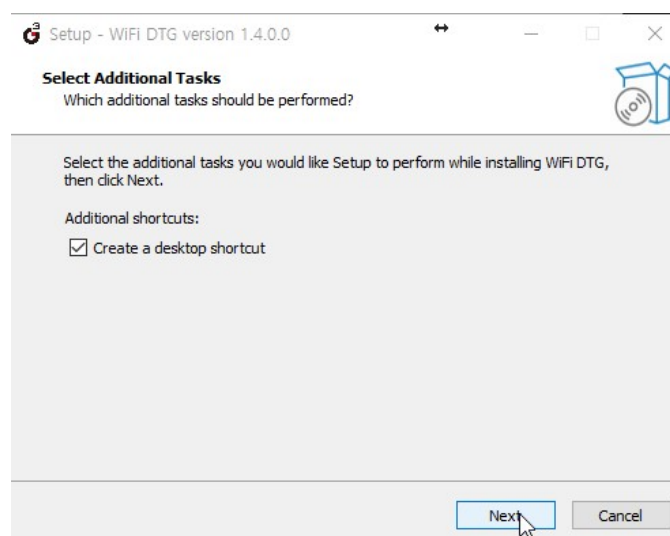


지쓰리 홈페이지의 다운로드에 있는 프로그램을 다운받아 압축해제 후 setup.exe파일을 실행합니다.



[그림 1 PC 보호 알림]

[그림 1]과 같이 Windows의 PC 보호 관련 알림 창이 뜨면, 추가정보 버튼을 누른 후 하단에[실행] 버튼이 보이며, 실행을 누른다.



[그림 2 설치화면]

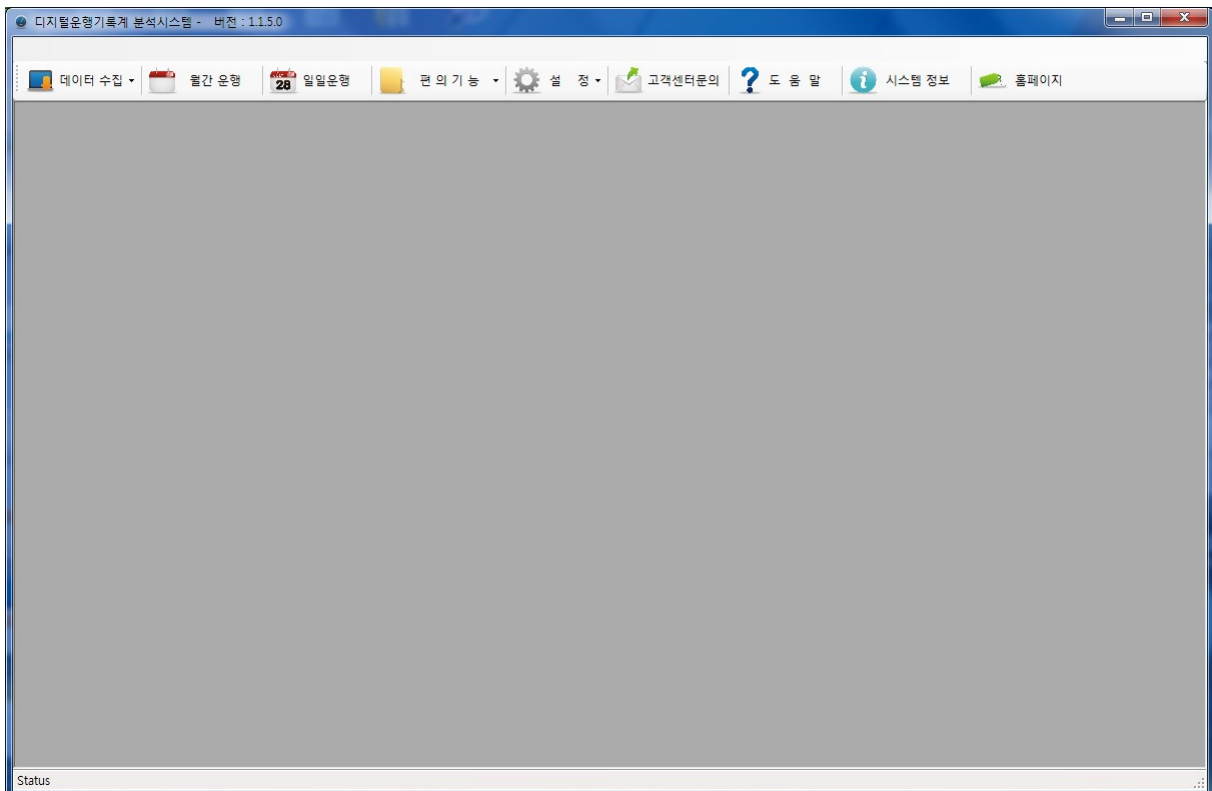
[그림 2]의 팝업 창이 표시되며, [NEXT] 버튼을 계속 누르면 설치가 진행됩니다.

프로그램 실행



[그림 3 프로그램 로그인 화면]

프로그램이 설치가 되고, 바탕화면에 생성된 아이콘을 클릭하면 [그림 3] 과 같은 로그인 화면이 표시됩니다.

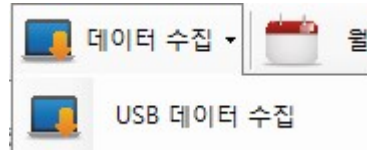


[그림 4 메인화면]

프로그램은 [그림 4]와 같이 메인창과 각각 필요한 사항에 따른 창으로 구분됩니다.

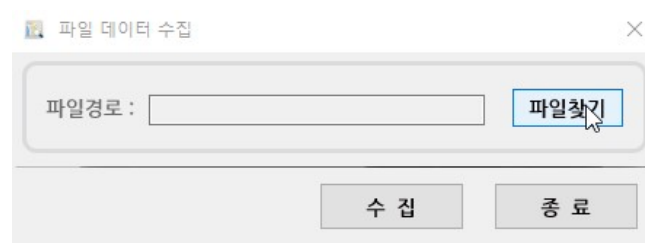
데이터 수집, 월간운행, 일일운행, 편의기능 등 여러 기능이 있으며, 각 항목별로 선택할 수 있습니다.

USB 데이터 수집



[그림 5 USB 데이터 수집]

왼쪽 상단 [데이터 수집] 버튼을 누르면, [그림 5]와 같이 데이터 수집을 할 수 있는 항목이 표시됩니다. 해당 항목 중 [USB 데이터 수집] 버튼을 누릅니다.



[그림 6 경로지정]

[그림 6]과 같이 [파일찾기] 버튼을 눌러 분석하고자 하는 파일의 저장 경로를 지정하고, [수집]버튼을 누릅니다.

분석할 수 있는 파일 :

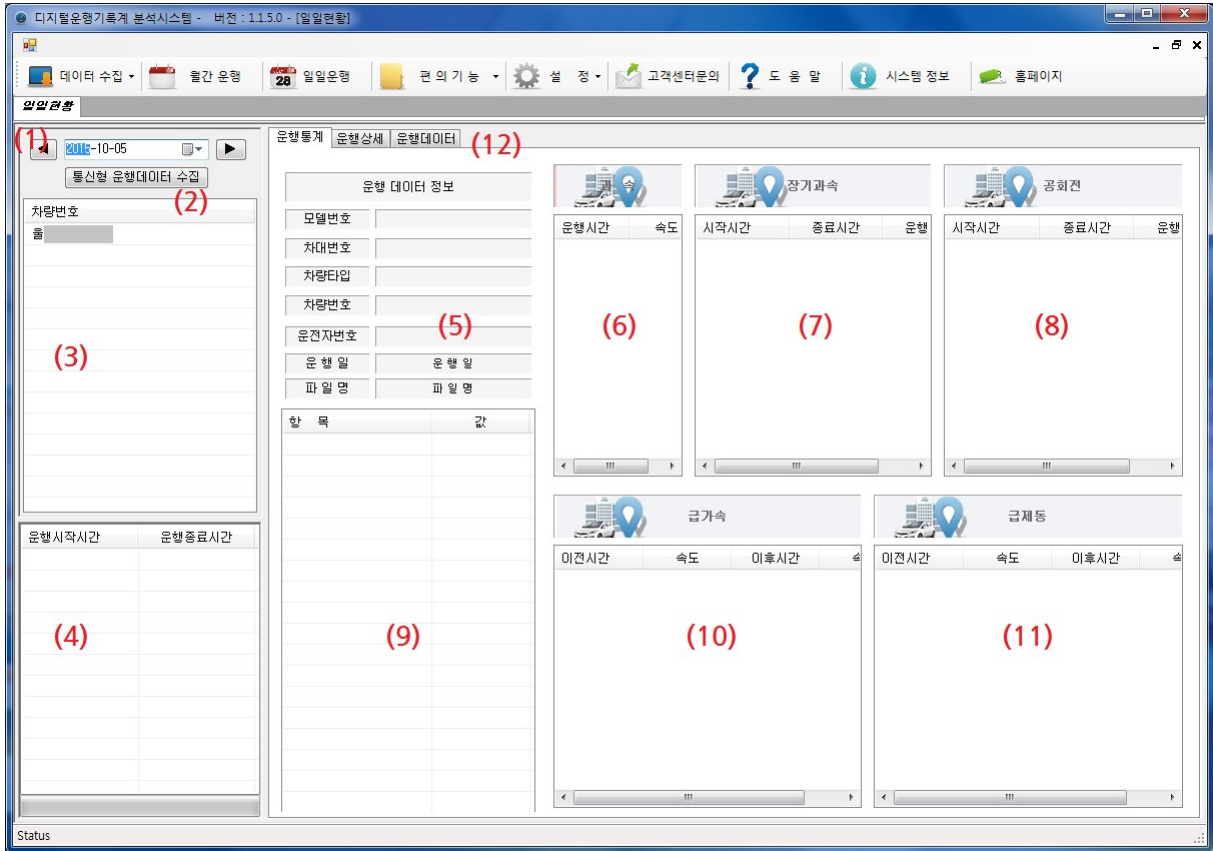
GR-1000 에서 백업한 .G3T 확장자

SVMS-150에서 백업한 .G3T 확장자

GR-3300에서 백업한 .TXT 확장자

(공단 암호화 파일로 개발된 모든 운행기록계 데이터가 분석이 가능하지만, 당사에서 제조 또는 개발한 단말만 분석을 지원하고 있습니다.)

일일 운행데이터

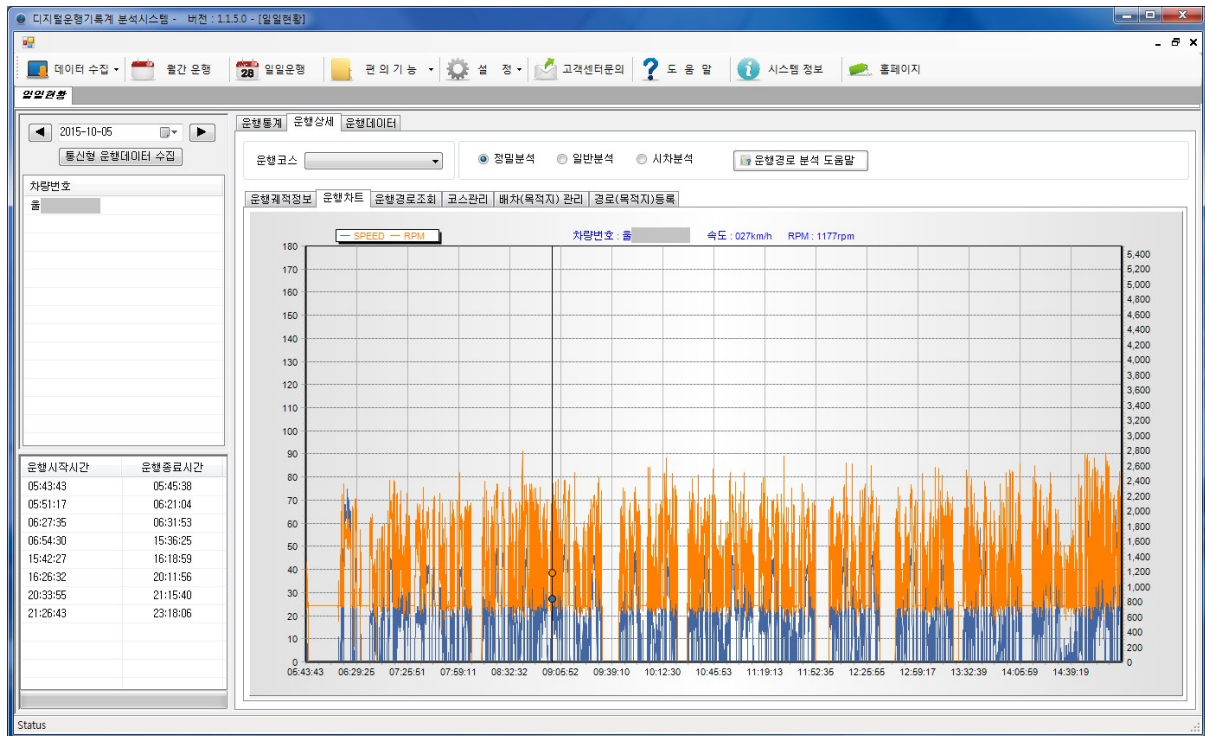


[그림 7 일일운행현황]

일일 운행데이터는 (1)의 날짜를 선택하면, 분석된 날짜가 있으면 (3)에 표시됩니다.

(3)에 표시된 정보는 (5)~(11)까지 분석된 정보가 표시됩니다.

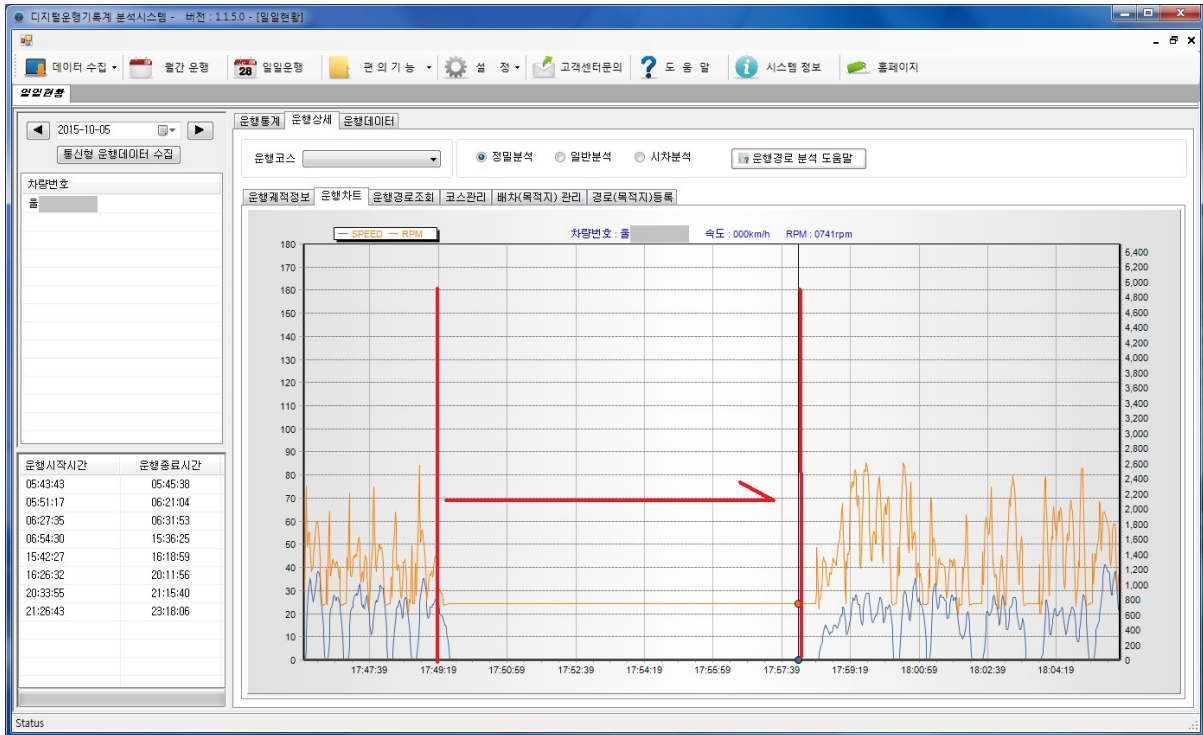
일일 운행데이터 - 운행차트



[그림 8 운행차트]

운행데이터를 분석하고, 해당 날짜를 클릭한 후 [운행통계] 옆 [운행상세] 탭을 누르면, 운행차트가 표시 됩니다. 운행차트는 속도, RPM 정보를 차트로 볼 수 있습니다.

차트의 확대와 축소



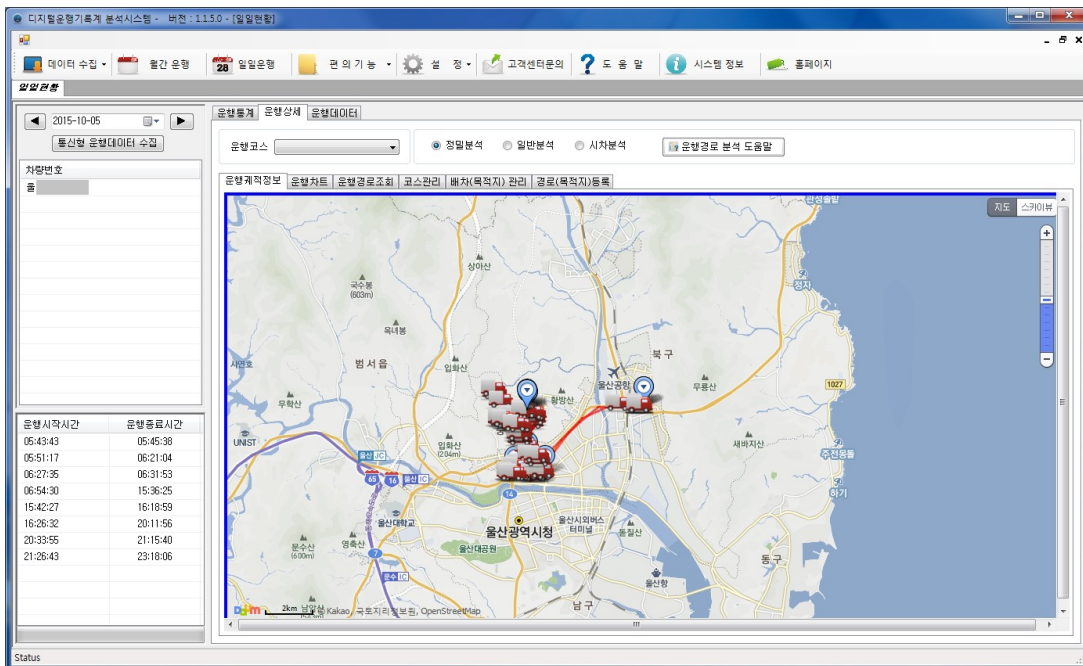
[그림 9 차트 확대방법]

마우스 왼쪽 버튼을 누른 상태에서 오른쪽으로 드래그하면, [그림 9]와 같이 확대됩니다.

마우스 왼쪽 버튼을 누른 상태에서 드래그해서 왼쪽으로 드래그 하면 축소됩니다.

확대된 상태에서 마우스 오른쪽 버튼을 누른 채 움직이면, 시간대역을 이동할 수 있습니다.

경로표시



[그림 10 이동경로]

운행상세의 운행계획정보에는 차량의 이동정보를 10초단위로 정보를 확인할 수 있습니다.

[그림 7]의 (4)에 해당하는 내역은 운행횟수이며, 시동 ON/OFF 기준으로 표시됩니다.
각각의 운행내역을 클릭하여 운행횟수에 따라 이동경로를 자세히 볼 수 있습니다.

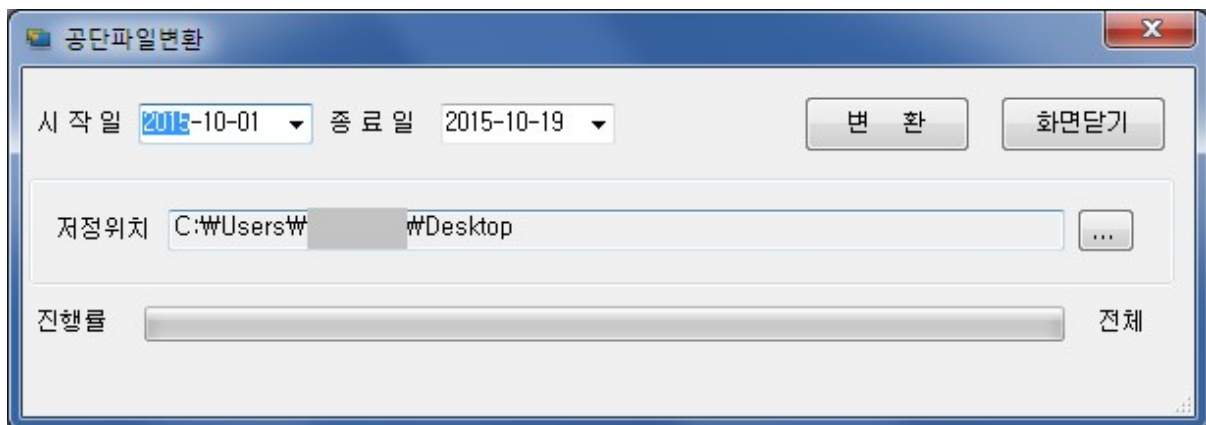
이동경로 또는 통과 시간 추출

본 프로그램은 이동경로 또는 지점통과를 확인할 수 있습니다.

자세한 사항은 분석프로그램의 도움말을 눌러 [프로그램 사용설명서] 탭을 누르면 나타나는 항목 중 “일일운행-운행상세-배차(목적지)관리”, “경로(목적지)등록”을 참조하시길 바랍니다.

기타 궁금한 사항은 고객센터를 통해 원격으로 지원 받을 수 있습니다.

공단파일변환



[그림 11 공단파일 변환]

[편의기능]-[공단 파일변환]을 누르면, [그림 11]과 같은 창이 나타납니다.

구형단말(확장자가 .G3T)의 경우, 본 공단 파일변환 기능을 사용하여야 합니다.

저장위치를 바탕화면에 저장 또는 원하는 경로를 누른 후 시작일/종료일을 지정 후 변환을 하면 변환됩니다.

기타 기능

기타 다양한 기능은 도움말 내에 사용설명을 참조하여 사용할 수 있습니다.

원격지원요청

각 기능에 대한 궁금한 사항 또는 요청은 고객센터를 통해 상담할 수 있습니다.